

Cap Camarat & Merry Fisher

O U T B O A R D

RANGE - GAMME | 2012



JEANNEAU

A large shipyard your guarantee to happiness on the water !

Un grand chantier : la garantie de votre bonheur sur l'eau !

Eine große Werft, die Skipper glücklich macht !

Un gran astillero: ¡la garantía de su felicidad sobre el agua !

Un grande cantiere : la garanzia della vostra soddisfazione in mare !

→ Over 50 years of solid construction "savoir-faire".



- Un savoir-faire et une maîtrise de construction de plus de 50 ans.
- Über 50 Jahre Erfahrung und Know-how im Bootsbau.
- Nuestros conocimientos, competencia y control de construcción de más de 50 años.
- Un «savoir-faire» e una maestria nella costruzione da più di 50 anni.

→ Up to 2 year warranty.



- Jusqu'à 2 ans de garantie.
- Bis zu 2 Jahre Garantie.
- Hasta 2 años de garantía.
- Fino a 2 anni di garanzia.

→ ISO 14001 and 9001 Certified boats.



- Des bateaux certifiés avec les normes ISO 14001 et 9001.
- Zertifizierung der Boote nach ISO 14001 und 9001.
- Barcos certificados con las normas ISO 14001 y 9001.
- Barche certificate secondo le norme ISO 14001 e 9001.

→ Our clients' satisfaction comes first.



- La satisfaction de nos clients avant tout.
- Kundenzufriedenheit – unserer oberstes Gebot
- La satisfacción de nuestros clientes ante todo.
- La soddisfazione dei nostri clienti prima di tutto.

→ Commitment to sustainable development.



- La conviction du développement durable.
- Engagement für nachhaltiges Wachstum.
- La convicción del desarrollo sostenible.
- La convinzione di uno sviluppo durevole.

→ Technology in service of excellence.



- La technologie au service de l'excellence.
- Spitzentechnologie für Spitzenqualität.
- La tecnologia al servizio de la excelencia.
- La tecnologia al servizio dell'eccellenza.

→ We will accompany you throughout the life of your boat.



- Nous vous accompagnons tout au long de la vie de votre bateau.
- Kundensupport über die gesamte Produktlebensdauer.
- Le acompañamos a lo largo de la vida de su barco.
- Vi accompagniamo lungo tutta la vita della vostra barca.

→ Over 150 distributors worldwide.



- Plus de 150 distributeurs à travers le monde.
- Eine weltweites Vertriebsnetz mit über 150 Händlern.
- Más de 150 distribuidores a través del mundo.
- Più di 150 concessionari nel mondo.



Cap Camarat 7.5CC Style version

Shows the 2011 Style version / Représente la série Style 2011

Cap Camarat Center Console

The Cap Camarat range has 30 successful years to its credit. In fact, there are now 3 ranges: CC Center Console, WA Walk Around and DC Day Cruiser. With its shallow draught and space, the CC Center Console range is perfect for anglers and those who like to be close to the elements. Powerful, comfortable and well-equipped, the new Cap Camarat 8.5 CC is a great fishing boat.

La gamme Cap Camarat célèbre cette année 30 ans de succès. Elle se décline aujourd'hui en trois gammes : CC Center Console, WA Walk Around et DC Day Cruiser. La gamme CC, cockpit central, avec tirant d'eau réduit et circulation facile s'adresse aux pêcheurs et à ceux qui aiment naviguer au plus près des éléments. Puissant et confortable, bien équipé, le nouveau Cap Camarat 8.5 CC s'affirme comme un grand fishing.

Die seit 30 Jahren erfolgreiche Cap Camarat ist heute in den Ausführungen CC Center Console, WA Walk Around und DC Day Cruiser erhältlich. Die CC mit Zentralcockpit, wenig Tiefgang und viel Bewegungsfreiheit ist ideal für Angler und alle, die den Kontakt mit den Elementen mögen. Vortriebstark, komfortabel, gut ausgestattet: Die Cap Camarat 8.5 CC hat viel zu bieten.

La gama Cap Camarat acumula 30 años de éxito. Se declina hoy en tres gamas: CC Center Console, WA Walk Around y DC Day Cruiser. La gama C.C., bañera central, con calado reducido y fácil circulación se dirige a los pescadores y a los que les gusta navegar lo más cerca posible de los elementos. Potente y confortable, bien equipado, el nuevo Cap Camarat 8.5 C.C. se afirma como un gran fishing.

La gamma Cap Camarat festeggia 30 anni di successi. Oggi essa si declina a sua volta in tre gamme: CC Center Console, WA Walk Around e DC Day Cruiser. La gamma CC (Cockpit Central), con pescaggio ridotto e facilità di circolazione, si rivolge ai pescatori e a chi ama navigare a contatto con gli elementi. Il nuovo Cap Camarat 8.5 CC, potente, comodo e ben equipaggiato, si impone come grande fishing.



Cap Camarat

Center Console

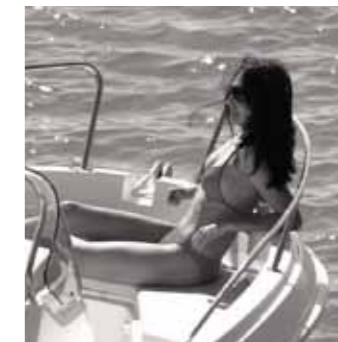
2012

8 / 11	8.5 CC - New
12 / 13	7.5 CC / CC Style
14 / 15	6.5 CC / CC Style
16 / 17	5.5 CC / CC Style
18 / 19	5.1 CC / CC Style

Cap Camarat
5,5
Center Console



Cap Camarat 5.5CC Standard version



Fully equipped for your security, the Cap Camarat 5.5CC performs beautifully at sea. Styled by the Garroni Designers, this powerboat features an innovative design with excellent ergonomics and numerous functional details. Featuring a robust, tapered V-shaped Jeanneau hull that allows for very efficient planing, the Cap Camarat 5.5CC is ideally suited for waterskiing, fishing or cruising, featuring an entirely open deck with a contemporary central steering console.

Le Cap Camarat 5.5CC offre des performances qui mettent en confiance. Son excellent comportement en mer et son équipement complet donnent la priorité à la sécurité. Signé Garroni Design, ce bateau au design innovant offre une parfaite ergonomie et de nombreuses fonctionnalités. Doté d'une excellente carène Jeanneau, en V évolutif pour un déjaugeage rapide, il est idéal pour le ski nautique, la pêche, le sport ou la promenade. Le pont est entièrement ouvert avec une console centrale moderne.

Auf die Cap Camarat 5.5CC ist Verlass. Ihre Seetüchtigkeit ist ebenso Vertrauen erweckend wie das komplette Angebot an Ausstattungen für optimale Sicherheit, die hier eine Priorität sind. Das innovative Styling von Garroni Design ist gleichermaßen ergonomisch und funktionell. Der vortriebstarke Jeanneau-Rumpf kommt dank ausgeprägtem V schnell in Gleitfahrt und ist damit ideal für den Wasserski, Fischen oder im Fahrteneinsatz. Das durchgehend offene Deck mit modernem Steuerpult in mittiger Position, Armaturenbrett und Sitzbänken in hoher Verarbeitungsqualität machen die Cap Camarat 5.5CC besonders attraktiv.

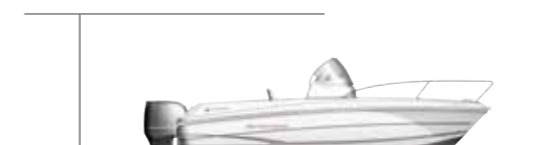
El Cap Camarat 5.5CC ofrece rendimientos que le hacen sentirse en confianza. Su excelente comportamiento en mar y su equipamiento completo dan prioridad a la seguridad. Este barco de diseño innovador, firmado Garroni Design, ofrece una perfecta ergonomía y numerosas funcionalidades. Dotado con una excelente carena Jeanneau, en V evolutivo para un planeo rápido, es ideal para el esquí náutico, la pesca, el deporte o el paseo. La cubierta está totalmente abierta con una consola central moderna.

Dotata di un'eccellente carena Jeanneau, con una forma a V evolutiva per una migliore planata, è la barca ideale per lo sci nautico. Il Cap Camarat 5.5CC offre un comfort nella guida di prima qualità sia per la pesca che per la crociera. Il ponte è interamente aperto con una moderna consolle centrale. La strumentazione e la tappezzeria di ottima qualità rendono il Cap Camarat estremamente accattivante. Con il Cap Camarat 5.5CC, la navigazione giornaliera godrà di spazi più ampi.



Also available in
Style version
Disponibile aussi
en version Style

5.5 CC Standard version



Quality & environment

Cap Camarat 7.5 DC

The marine environment is one of the most fragile ecosystems on our planet. As demonstrated by our ISO 14001 environmental certification, we are actively working to meet this environmental challenge. Each new Jeanneau boat integrates standard equipment that helps protect and preserve our natural environment.

Qualité & environnement

Le milieu marin est l'un des écosystèmes les plus fragiles de notre planète. Nous sommes acteurs de ces enjeux vitaux, notre certification à la norme environnementale ISO 14001 en témoigne. Chaque nouveau bateau bénéficie en série des équipements facilitant la protection de la nature.

Qualität & Umweltschutz

Das maritime Umfeld, ist eines der empfindlichsten Ökosysteme der Erde. Wir beteiligen uns aktiv am Schutz dieses, für uns alle lebenswichtigen Milieus. Die Zertifizierung unseres Unternehmens nach der Umweltnorm ISO 14001, belegt dies eindrucksvoll. Jedes Boot, das wir ausliefern, ist serienmäßig mit Elementen ausgerüstet, die den Schutz der Umwelt erleichtern.

Calidad & medio ambiente

El medio marino es uno de los más frágiles de los ecosistemas de nuestro planeta. Somos actores de estos compromisos vitales, nuestra certificación a la norma medioambiental ISO 14001 lo prueba. Cada nuevo barco se beneficia de serie de los equipamientos que facilitan la protección de la naturaleza.

Qualità & ambiente

L'ambiente marino è uno degli ecosistemi più fragili del nostro pianeta. Noi partecipiamo attivamente alla sua salvaguardia, come testimonia il rispetto della norma ISO 14001. Tutte le nuove barche sono dotate, di serie, delle attrezzature che facilitano la salvaguardia dell'ambiente.

Jeanneau enjoys Environmental & Quality Certification.
 Jeanneau bénéficie de la Certification Environnement & Qualité.
 Jeanneau hat das Zertifikat Umweltqualität erhalten.
 Jeanneau se beneficia de la Certificación Medioambiental & Calidad.
 Jeanneau ha ottenuto il Certificato Qualità & Ambiente.



8.5 Center Console

Provisional - Provisoire

New • Nouveauté • Neu • Novedad • Novita 2012

Overall length / Longueur hors tout / Länge über Alles / Esloza total / Lunghezza fuori tutto :	8,42 m / 27' 7"
Hull length / Longueur coque / Rumpflänge / Esloza de casco / Lunghezza scafo :	7,95 m / 26'
Beam / Bau maxi / Rumpfbreite / Manga de casco / Baglio massimo :	2,98 m / 9' 9"
Weight without engine / Poids sans moteur / Gewicht ohne Motor / Peso sin motor / Peso senza motore :	2.400 kg / 5.291 Lbs
Draft / Tirant d'eau / Tiefgang / Calado / Pescaggio :	0,62 m / 2'
Air draft / Tirant d'air / Höhe über Wasser / Altura sobre flotación / Altezza massima :	2,2 m / 7' 2"
Fuel capacity / Capacité carburant / Inhalt Treibstofftank / Depósito carburante / Serbatoio carburante :	400 l / 106 US gal
Water capacity / Capacité eau / Wassertankkapazität / Capacità acqua / Capacidad de agua :	100 l / 26 US gal
Berths / Couchages / Kojeenmöglichkeiten / Posti letto / Posibilidad de literas :	2
Max engine power for single engine / Puissance maxi mono moteur / Maximale Motorleistung einmotorig / Potencia máxima monomotor / Potenza massima monomotore :	350 HP / 258 Kw
Max engine power for twin engines / Puissance maxi bi-moteur / Maximale Motorleistung zweimotorig / Potencia máxima bimotor / Potenza massima bi-motore :	2 x 225 CV / 2 x 166 Kw
CE Category / Catégorie CE / CE Fahrgelbeszertifikat / Certificación CE / Certificazione CE :	(In progress / En cours)
Designers / Architectes / Architekt / Arquitectos / Architetti :	Sarrazin Design - Jeanneau Design



Standard version



7.5 Center Console & Style

Overall length / Longueur hors tout / Länge über Alles / Esloza total / Lunghezza fuori tutto :	7,42 m / 24' 4"
Hull length / Longueur coque / Rumpflänge / Esloza de casco / Lunghezza scafo :	6,95 m / 22' 9"
Beam / Bau maxi / Rumpfbreite / Manga de casco / Baglio massimo :	2,55 m / 8' 4"
Weight without engine / Poids sans moteur / Gewicht ohne Motor / Peso sin motor / Peso senza motore :	1.390 kg / 3.064 Lbs
Draft / Tirant d'eau / Tiefgang / Calado / Pescaggio :	0,55 m / 1' 9"
Air draft / Tirant d'air / Höhe über Wasser / Altura sobre flotación / Altezza massima :	1,90 m / 6' 2"
Fuel capacity / Capacité carburant / Inhalt Treibstofftank / Depósito carburante / Serbatoio carburante :	285 l / 75 US gal
Max engine power for single engine / Puissance maxi mono moteur / Maximale Motorleistung einmotorig / Potencia máxima monomotor / Potenza massima monomotore :	300 HP / 225 Kw
Max engine power for twin engines / Puissance maxi bi-moteur / Maximale Motorleistung zweimotorig / Potencia máxima bimotor / Potenza massima bi-motore :	2 x 150 HP / 2 x 110 Kw
CE Category / Catégorie CE / CE Fahrgelbeszertifikat / Certificación CE / Certificazione CE :	C-8
Designers / Architectes / Architekt / Arquitectos / Architetti :	Sarrazin Design - Jeanneau Design

Also available in Style version
Disponibile aussi en version Style



Standard version



6.5 Center Console & Style

Overall length / Longueur hors tout / Länge über Alles / Esloza total / Lunghezza fuori tutto :	6,23 m / 20' 5"
Hull length / Longueur coque / Rumpflänge / Esloza de casco / Lunghezza scafo :	6,05 m / 19' 11"
Beam / Bau maxi / Rumpfbreite / Manga de casco / Baglio massimo :	2,48 m / 8' 11"
Weight without engine / Poids sans moteur / Gewicht ohne Motor / Peso sin motor / Peso senza motore :	1.050 kg / 2.315 lbs
Draft / Tirant d'eau / Tiefgang / Calado / Pescaggio :	0,33 m / 1'
Air draft / Tirant d'air / Höhe über Wasser / Altura sobre flotación / Altezza massima :	1,65 m / 5' 4"
Fuel capacity / Capacité carburant / Inhalt Treibstofftank / Depósito carburante / Serbatoio carburante :	136 l / 36 US gal
Max engine power for single engine / Puissance maxi mono moteur / Maximale Motorleistung einmotorig / Potencia máxima monomotor / Potenza massima monomotore :	200 HP / 149 Kw
CE Category / Catégorie CE / CE Fahrgelbeszertifikat / Certificación CE / Certificazione CE :	C-7
Designers / Architectes / Architekt / Arquitectos / Architetti :	Garroni Design - Jeanneau Design

Also available in Style version
Disponibile aussi en version Style



Standard version



Cap Camarat Style

Les versions Cap Camarat Style sont vraiment tendances. Avec leur couleur et les inserts décoratifs de coque signés Style, l'exclusivité est au rendez-vous.

The Cap Camarat Style versions are real trendsetters. With their coloured hull and decorative integration of the Style graphics, exclusivity is yours.

Absolut hipp und exklusiv – die Cap Camarat in Style-Ausführung mit farbenem Rumpf und eingearbeitetem Dekor!

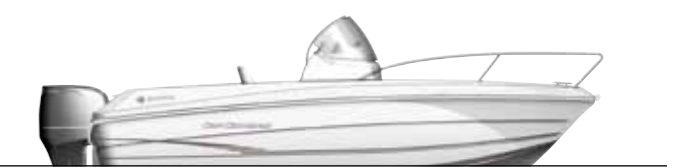
Las versiones Cap Camarat Style son realmente tendencia. Con su color y los insertos decorativos de casco firmados Style, la exclusividad está presente.

Le versioni Cap Camarat Style sono di vera tendenza. Con lo scafo color e gli inserti decorativi firmati Style, l'esclusività non manca.

5.5 Center Console & Style

Overall length / Longueur hors tout / Länge über Alles / Esloza total / Lunghezza fuori tutto :	5,48 m / 17' 11"
Hull length / Longueur coque / Rumpflänge / Esloza de casco / Lunghezza scafo :	5,22 m / 17' 1"
Beam / Bau maxi / Rumpfbreite / Manga de casco / Baglio massimo :	2,38 m / 7' 9"
Weight without engine / Poids sans moteur / Gewicht ohne Motor / Peso sin motor / Peso senza motore :	720 kg / 1.587 lbs
Draft / Tirant d'eau / Tiefgang / Calado / Pescaggio :	0,30 m / 1'
Air draft / Tirant d'air / Höhe über Wasser / Altura sobre flotación / Altezza massima :	1,55 m / 5' 1"
Fuel capacity / Capacité carburant / Inhalt Treibstofftank / Depósito carburante / Serbatoio carburante :	100 l / 26 US gal
Max engine power for single engine / Puissance maxi mono moteur / Maximale Motorleistung einmotorig / Potencia máxima monomotor / Potenza massima monomotore :	120 HP / 90 Kw
CE Category / Catégorie CE / CE Fahrgelbeszertifikat / Certificación CE / Certificazione CE :	C-6
Designers / Architectes / Architekt / Arquitectos / Architetti :	Garroni Design - Jeanneau Design

Also available in Style version
Disponibile aussi en version Style



Standard version



5.1 Center Console & Style

Overall length / Longueur hors tout / Länge über Alles / Esloza total / Lunghezza fuori tutto :	5,15 m / 16' 10"
Hull length / Longueur coque / Rumpflänge / Esloza de casco / Lunghezza scafo :	4,90 m / 16'
Beam / Bau maxi / Rumpfbreite / Manga de casco / Baglio massimo :	2,15 m / 7'
Weight without engine / Poids sans moteur / Gewicht ohne Motor / Peso sin motor / Peso senza motore :	550 kg / 1.213 lbs
Draft / Tirant d'eau / Tiefgang / Calado / Pescaggio :	0,30 m / 1'
Air draft / Tirant d'air / Höhe über Wasser / Altura sobre flotación / Altezza massima :	1,45 m / 4' 9"
Fuel capacity / Capacité carburant / Inhalt Treibstofftank / Depósito carburante / Serbatoio carburante :	50 l / 13 US gal
Max engine power for single engine / Puissance maxi mono moteur / Maximale Motorleistung einmotorig / Potencia máxima monomotor / Potenza massima monomotore :	80 HP / 60 Kw
CE Category / Catégorie CE / CE Fahrgelbeszertifikat / Certificación CE / Certificazione CE :	C-5
Designers / Architectes / Architekt / Arquitectos / Architetti :	Garroni Design - Jeanneau Design

Standard version



Also available in Style version
Disponibile aussi en version Style



Provisional - Provisoire

This document is not contractual and we reserve the right to modify equipment or specification without advance notice.

Illustrations non contractuelles, nous nous réservons le droit de les modifier sans préavis.



Cap Camarat 8.5WA

Les modèles photographiés ne sont pas contractuels et peuvent être présentés avec des options. Les décorations intérieures et extérieures ainsi que les équipements divers peuvent être modifiés sans préavis.

Photographs of these presented models are not contractually binding and may include optional equipment. Interior and exterior decoration as well as equipment may be modified without prior notice.

**Réseau international JEANNEAU
disponible sur :
JEANNEAU International dealer
network available at :**

www.jeanneau.com



JEANNEAU

Jeanneau - B.P.529 - 85505 Les Herbiers cedex - France - Tél. (33) 2 51 64 20 20